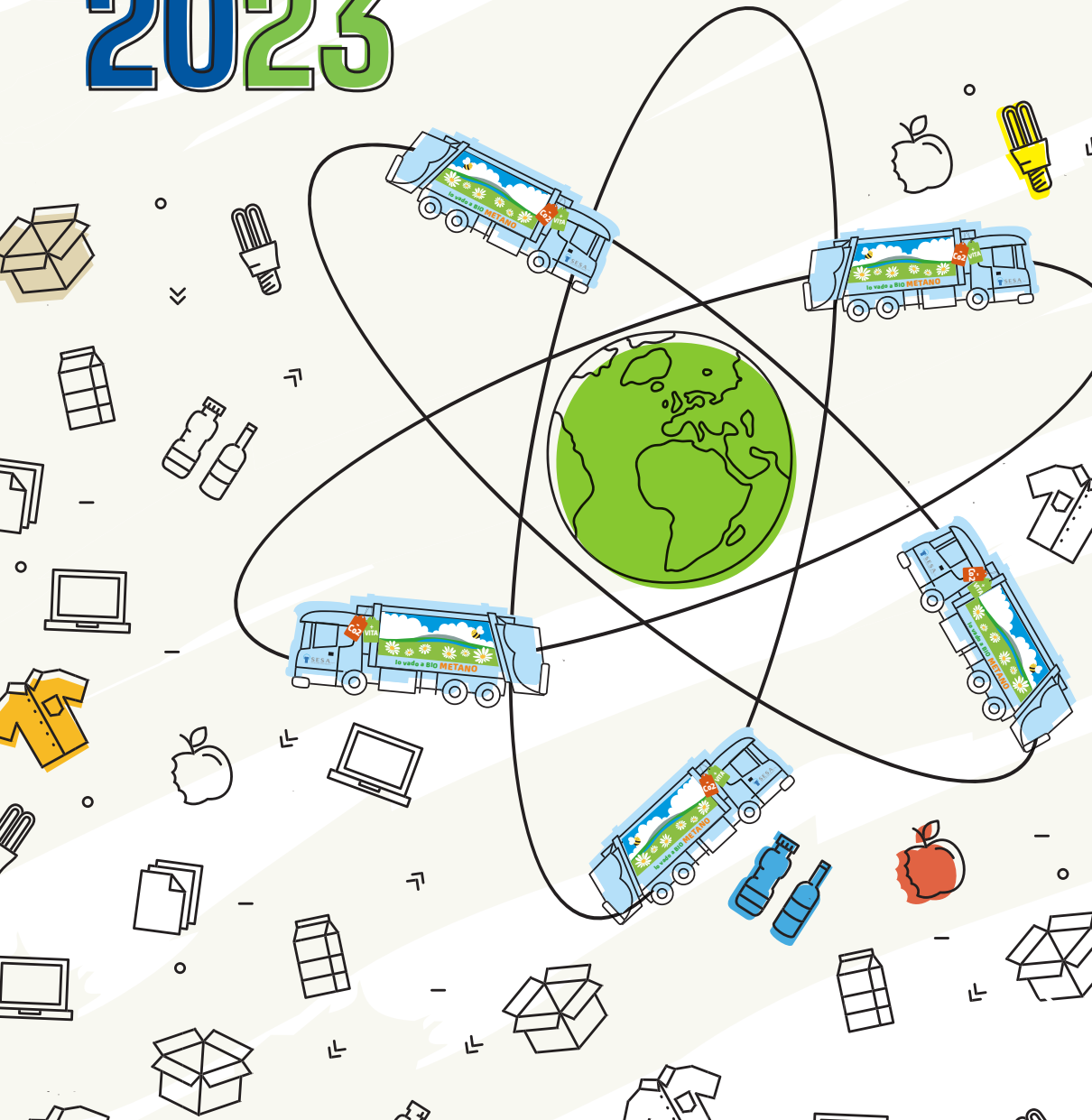


# EcoCalendario


Vo'

2023



## Numeri utili



 Segnalazioni e prenotazioni  
Rifiuti su chiamata  
**800.331.344**

 Portale informativo  
**www.voambiente.it**

## La raccolta differenziata

È un obbligo di legge e un contributo a tutela dell'ambiente!

### È VIETATO

● **DARE FUOCO A QUALSIASI GENERE DI RIFIUTO**

non è una forma di smaltimento autorizzata. La combustione produce inquinamento per la natura e per l'uomo, nuocendo gravemente alla salute.

● **UTILIZZARE I CONTENITORI DEI RIFIUTI ALTRUI**

i propri rifiuti vanno smaltiti correttamente, all'interno dei bidoni/sacchi designati.

● **ABBANDONARE RIFIUTI IN QUALSIASI POSTO NON AUTORIZZATO**

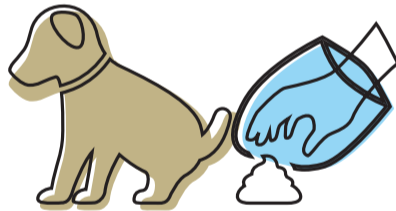
i rifiuti rilasciano sostanze altamente nocive nel terreno e nell'aria. Abbandonare i rifiuti è un grave segno di inciviltà che comporta costi aggiuntivi per la pulizia del territorio, a carico di tutti i cittadini.

### RICORDA DI RACCOGLIERE SEMPRE LE FECI DEL TUO CANE

I proprietari o detentori di cani ed altri animali hanno l'obbligo di raccogliere le deiezioni solide prodotte dagli stessi sul suolo pubblico, in modo da mantenere e preservare lo stato di igiene e decoro del luogo.

#### LO SAPEVI?

Gli escrementi del nostro cane, lasciati liberi di decomporsi all'aria, possono contenere batteri e parassiti che entrando in contatto con altri cani o esseri umani possono creare gravi problemi di salute



## COVID-19

### Indicazioni dell'Istituto Superiore di Sanità

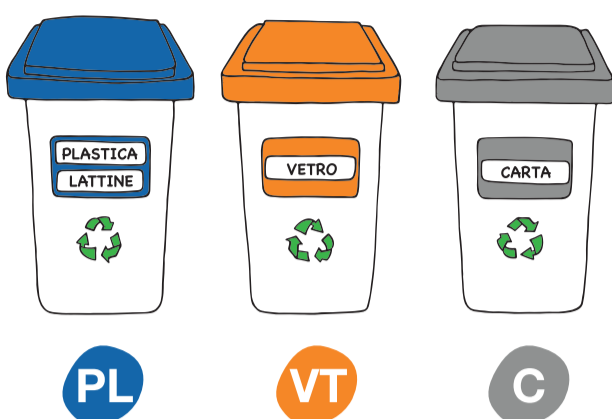
se sei **POSITIVO** o sei in **QUARANTENA** obbligatoria, segui le seguenti indicazioni

- **Non differenziare** più i rifiuti di casa tua.
- Chiudi i rifiuti in **due o tre sacchetti possibilmente resistenti uno dentro l'altro**, e riponi il sacco nel bidone dell'indifferenziata.
- Anche i **fazzoletti** o i **rotoli di carta**, le **mascherine**, i **guanti**, e i **teli monouso** vanno inseriti nello stesso sacchetto indifferenziato.
- Indossando guanti monouso **chiudi bene i sacchetti** utilizzando lacci di chiusura o nastro adesivo.
- Una volta chiusi i sacchetti, i **guanti usati vanno gettati nei nuovi sacchetti** preparati per la raccolta indifferenziata, e lavati le mani subito dopo.
- Fai smaltire i rifiuti come faresti con un sacchetto di indifferenziata.

INQUADRA IL CODICE  
CON LA FOTOCAMERA DEL TUO CELLULARE  
PER MAGGIORI INFORMAZIONI



## Comportamenti corretti



## Come espongo il bidone

- Esponi il bidone/sacchetto sul suolo pubblico davanti alla tua utenza, possibilmente a circa 30 cm dal cancello o muretto di proprietà e con la facciata rivolta lato strada per agevolare il lavoro degli operatori
- **Esponi il bidone/sacchetto la sera prima del giorno di raccolta indicato sul calendario**
- Ritira il bidone appena possibile dopo la raccolta, per non intralciare la circolazione e migliorare il decoro pubblico
- VETRO e Carta si espongono senza sacchetti
- Chiama il **numero verde 800.331.344** o scrivi a **info@sesaeste.it** per avere tutte le informazioni necessarie.

**L'UTILIZZO DEI SACCHI NERI È VIETATO: esponi i rifiuti solo nei sacchetti appositi**

## Come conferisco

Per qualsiasi dubbio chiama il **numero verde 800.331.344**, scrivi a **info@sesaeste.it**. Per maggiori informazioni **controlla anche il dizionario dei rifiuti presente nelle ultime pagine del calendario**.

### PLASTICA E LATTINE



Vanno conferite insieme **negli appositi sacchetti semitrasparenti**, assicurandosi che siano ben chiusi. Attenzione a rimuovere bene i residui di cibo prima di buttare plastica o lattine.

#### ✓ PUOI CONFERIRE

- Bottiglie
- Flaconi e dispenser
- Confezioni rigide e vaschette per alimenti
- Buste e sacchetti
- Vaschette porta uova in plastica
- Vaschette e barattoli per gelati in plastica
- Sacchetti della spesa in plastica
- Reti per frutta e verdura
- Film e pellicola da imballaggio
- Piatti e bicchieri monouso di plastica e puliti
- Cassette per prodotti ortofrutticoli (pochi pezzi per volta)
- Polistirolo (se di grandi dimensioni contatta il n. verde)
- Tutti i tipi di barattoli o scatolette in metallo e banda stagnata
- Film e vaschette in alluminio per alimenti

#### ✗ NON PUOI CONFERIRE

- Contenitori etichettati "T" e/o "F" (per esempio bombolette di qualsiasi genere)
- Piatti e posate in plastica sporchi
- Taniche in plastica superiori ai 10 litri
- Tubi in plastica
- Rubinetti e tubi in ferro
- Giocattoli e altra plastica diversa dalla lista indicata

### CARTA E CARTONE



Devono essere esposti in pacchi ben legati, riposti in scatole di cartone o negli appositi bidoni carrellati. **Non utilizzare sacchetti**. Attenzione, il singolo collo di raccolta della carta non deve pesare oltre i 15 chili.

#### ✓ PUOI CONFERIRE

- Giornali e riviste
- Libri
- Quaderni
- Fotocopie
- Cartoni piegati
- Cartoncini
- Imballaggi in cartone
- Tetrapak e contenitori per bevande
- Cartone della pizza (solo se pulito, altrimenti parti pulite CARTA e parti sporche UMIDO)

#### ✗ NON PUOI CONFERIRE

- Cellophane
- Carta oleata
- Carta carbone
- Nylon
- Copertine plastificate
- Scontrini

## UMIDO



Conferisci la frazione umida **negli appositi sacchetti compostabili ben chiusi**, nel bidoncino da 25 litri. **Attenzione: chiudere bene il coperchio – usare sacchetti compostabili.** Per le utenze non domestiche “FOOD” (ristoranti, bar, negozi alimentari) vi sono 2 ulteriori passaggi il Mercoledì e il Sabato.

### ✓ PUOI CONFERIRE

- Materiali organici e biodegradabili
- Scarti di cucina e avanzi di cibo
- Alimenti avariati o scaduti, senza imballaggio
- Gusci d'uovo
- Scarti di frutta e verdura
- Fondi di caffè e filtri del tè
- Escrementi di piccoli animali, in piccole quantità
- Lettiere di piccoli animali domestici in materiali naturali
- Fiori recisi e piccole piante
- Pane vecchio
- Salviette di carta, anche sporche
- Piccoli ossi
- Lisce di pesce
- Gusci e conchiglie
- Capsule caffè compostabili
- Ceneri spente in modesta quantità
- Escrementi di piccoli animali d'affezione/domestici in piccole quantità
- Cartone della pizza (solo le parti sporche)

### ✗ NON PUOI CONFERIRE

- Pannolini, a meno che non siano compostabili
- Assorbenti, a meno che non siano compostabili
- Stracci
- Lettiere di piccoli animali domestici in materiali sintetici
- Mozziconi di sigarette

#### Posso conferirlo nell'umido?

Se il tuo rifiuto non rientra nella lista ma presenta uno di questi loghi, puoi conferirlo nell'umido.



## VERDE E RAMAGLIE



È possibile conferire fino a 10 unità ed ogni singolo collo non potrà superare i 15 kg. Utilizzare solo sacchi a rendere. Puoi conferire le ramaglie ben legate: rispetta il massimo dell'esposizione di 10 fascine per volta, il peso limite di 15 kg ciascuna e la lunghezza massima di 1,5 metri.

### ✓ PUOI CONFERIRE

- Foglie
- Sfalci d'erba e siepe
- Residui vegetali da pulizia dell'orto
- Ramaglie/legname in piccoli pezzi conferiti in fascine, preparate secondo le istruzioni di cui sopra

### ✗ NON PUOI CONFERIRE

- Vasi di plastica per piante
- Cellophane e borsette
- Metalli vari
- Sassi
- Terriccio

## SECCO



Rientrano nel secco non riciclabile tutti i materiali che non sono indicati nelle altre categorie. **NO PANNOLINI.**

### ✓ PUOI CONFERIRE

- Mascherine e guanti monouso
- Oggetti e giocattoli in gomma e plastica
- Carta oleata
- Carta carbone
- Carta adesiva e da parati
- Calze di nylon
- Lamette usa e getta
- Spazzole e spazzolini
- Tubetti di dentifricio e cosmetici
- Assorbenti
- Cotton-fioc
- Sacchetti con residui di aspirapolvere
- Cocci di vasi e ceramiche
- Lampadine tradizionali e alogene
- Cosmetici usati o scaduti
- Capsule caffè non compostabili
- Lettiere di piccoli animali domestici in materiali sintetici
- Mozziconi di sigarette spenti

### ✗ NON PUOI CONFERIRE

- Carta, cartone
- Vetro
- Plastica e lattine
- Organico e verde
- Rifiuti pericolosi come medicine, pile e batterie
- Imballaggi
- Legno
- Oggetti metallici
- Altri rifiuti riciclabili

## VETRO



Utilizzare esclusivamente contenitori rigidi il cui peso complessivo non deve superare i 15 kg. Non utilizzare sacchetti all'interno del contenitore. **Per UTENZE NON DOMESTICHE frequenza settimanale nei mesi da Giugno a Settembre.**

### ✓ PUOI CONFERIRE

- Contenitori in vetro
- Bottiglie in vetro
- Vasi in vetro
- Damigiane libere da involucro, completamente vuote e intere (fino a 5 litri)

### ✗ NON PUOI CONFERIRE

- Damigiane oltre i 10 litri
- Lastre di vetro
- Bicchieri di vetro comune
- Lampadine
- Oggetti in ceramica o porcellana
- Bicchieri e oggetti in cristallo
- Neon
- Vetro camere
- Pyrex
- Vetri di finestre
- Parabrezza

## PANNOLINI/PANNOLONI

La raccolta pannolini/pannoloni viene effettuata settimanalmente nel giorno di raccolta del secco non riciclabile. Raccolta bisettimanale per gli utenti che necessitano del servizio. **NO COMMISTIONI CON RIFIUTI DI NATURA DIVERSA.**

# Servizi su appuntamento

Per conferire i rifiuti che non rientrano nelle frazioni della raccolta differenziata è necessario richiedere una prenotazione contattando il **numero verde 800.331.344**

L'esposizione dei rifiuti dovrà avvenire sul suolo pubblico davanti alla tua utenza la sera prima del giorno del ritiro, ed in ogni caso seguendo le istruzioni fornite dall'operatore.

**MASSIMO DI 3 METRI CUBI PER PRENOTAZIONE**

**TUTTI I RIFIUTI VANNO ESPOSTI SULLA PUBBLICA VIA LA SERA PRIMA DEL GIORNO PRENOTATO PER LA RACCOLTA**

## Ingombranti



Il servizio è gratuito, prenotando il ritiro al numero verde.

- Materassi
- Tappeti
- Tende da sole
- Arredo in legno
- Accumulatori e batterie di auto e moto
- Grandi contenitori in plastica o metallo
- Rottami ferrosi
- Sanitari
- Serramenti
- Moquette
- Onduline in plexiglas
- Pneumatici di automobili senza cerchio
- Oggetti in metallo
- Fioriere
- Bauli
- Pallet e tavole di legno
- Altro...

## RAEE



Il servizio è gratuito, prenotando il ritiro al numero verde.

- Frigoriferi
- Condizionatori
- TV
- PC
- Forni elettrici
- Lavatrice e asciugatrice
- Lampade fluorescenti
- Cellulari
- Phon
- Altro...

**Se devi conferire materiale non presente nella lista oppure di volume e/o peso particolarmente elevati ti preghiamo di avvisare l'operatore per una migliore organizzazione del servizio.**



Segnalazioni e prenotazioni  
Rifiuti su chiamata  
**800.331.344**



Portale informativo  
[www.voambiente.it](http://www.voambiente.it)

# Ecomobile

Per implementare il servizio di raccolta rifiuti è a disposizione dell'utenza il servizio di Ecomobile. Il nostro mezzo sarà presente nelle date sotto indicate **dalle 9:00 alle 13:00 del giorno di servizio. Il servizio sarà svolto presso il magazzino comunale in via Marconi.**

## Cos'è possibile conferire?

Durante il servizio di ecomobile possono essere conferiti i rifiuti appartenenti alle seguenti categorie:


- bombolette spray (vuote/piene) di prodotti di uso domestico
- T e/o F (contenitori di prodotti di uso domestico etichettati pericolosi, VUOTI)
- batterie d'auto esauste, di utenze domestiche
- lampade alogene, a scarica, a fluorescenza, tubi al neon e led
- farmaci e medicinali scaduti di utenze domestiche
- pile esauste
- coloranti e vernici (contenitori parzialmente o totalmente pieni), sia etichettati pericolosamente che no, e solo di utenze domestiche
- componenti elettronici (frigoriferi, computer, televisori, lavatrici, piccoli elettrodomestici)
- oli da cucina
- rifiuti ingombranti
- oli minerali esausti solo da utenze domestiche
- toner e cartucce di stampa sia da utenze domestiche che da uffici

Se hai dei dubbi o devi conferire materiale non presente nella lista chiama per ulteriori informazioni il **n. verde 800.331.344** oppure scrivi una mail a [info@sesaeste.it](mailto:info@sesaeste.it)



# GENNAIO 2023



<b>1</b>	<b>Domenica</b> SS. Maria madre di Dio		
<b>2</b>	<b>Lunedì</b> S. Basilio Vescovo	<b>VERDE</b>	<b>UMIDO</b>
<b>3</b>	<b>Martedì</b> S. Genoveffa	<b>PANNOLINI</b>	<b>SECCO</b>
<b>4</b>	<b>Mercoledì</b> S. Ermete		<b>PLASTICA</b>
<b>5</b>	<b>Giovedì</b> S. Amelia		<b>CARTA</b>
<b>6</b>	<b>Venerdì</b> Epifania del Signore		
<b>7</b>	<b>Sabato</b> S. Luciano		<b>UMIDO</b> ○
<b>8</b>	<b>Domenica</b> S. Severino, S. Massimo		
<b>9</b>	<b>Lunedì</b> S. Giuliano martire	<b>VERDE</b>	<b>UMIDO</b>
<b>10</b>	<b>Martedì</b> S. Aldo Eremita	<b>PANNOLINI</b>	<b>SECCO</b>
<b>11</b>	<b>Mercoledì</b> S. Iginio Papa	<b>PLASTICA</b>	<b>VETRO</b>
<b>12</b>	<b>Giovedì</b> S. Modesto	 <b>ECOMOBILE</b>	<b>CARTA</b>
<b>13</b>	<b>Venerdì</b> S. Ilario		<b>UMIDO</b>
<b>14</b>	<b>Sabato</b> S. Felice		
<b>15</b>	<b>Domenica</b> S. Mauro		☾
<b>16</b>	<b>Lunedì</b> S. Marcello Papa	<b>VERDE</b>	<b>UMIDO</b>
<b>17</b>	<b>Martedì</b> Sant'Antonio Abate	<b>PANNOLINI</b>	<b>SECCO</b>
<b>18</b>	<b>Mercoledì</b> S. Liberata, S. Prisca		<b>PLASTICA</b>
<b>19</b>	<b>Giovedì</b> S. Mario Martire		<b>CARTA</b>
<b>20</b>	<b>Venerdì</b> S. Sebastiano		<b>UMIDO</b>
<b>21</b>	<b>Sabato</b> S. Agnese		●
<b>22</b>	<b>Domenica</b> S. Vincenzo		
<b>23</b>	<b>Lunedì</b> S. Emerenziana	<b>VERDE</b>	<b>UMIDO</b>
<b>24</b>	<b>Martedì</b> S. Francesco di Sales	<b>PANNOLINI</b>	<b>SECCO</b>
<b>25</b>	<b>Mercoledì</b> Conversione di S. Paolo	<b>PLASTICA</b>	<b>VETRO</b>
<b>26</b>	<b>Giovedì</b> S. Tito, S. Timoteo		<b>CARTA</b>
<b>27</b>	<b>Venerdì</b> S. Angela Merici		<b>UMIDO</b>
<b>28</b>	<b>Sabato</b> S. Tommaso d' Aquino		☾
<b>29</b>	<b>Domenica</b> S. Costanzo		
<b>30</b>	<b>Lunedì</b> S. Martina	<b>VERDE</b>	<b>UMIDO</b>
<b>31</b>	<b>Martedì</b> S. Giovanni Bosco	<b>PANNOLINI</b>	<b>SECCO</b>

## SAPEVI CHE...

Con 25 Kg di plastiche miste si può creare una panchina.

Con 27 bottiglie (PET) si fa una felpa in pile.

Con 11 flaconi del latte si può creare un annaffiatoio.

Fonte: COREPLA



## PRODOTTI DI STAGIONE

### FRUTTA

arance bionde, clementine, limoni, cedri, mandarini, pompelmi, mele, pere



### VERDURA

varietà di cavolo, bietole, broccoli, carciofi, carote, cipolle, finocchi, lattuga, patate, porri, radicchio, rosso, rape, sedano, spinaci



## NUMERI UTILI



SEGNALAZIONI E PRENOTAZIONI  
RIFIUTI SU CHIAMATA  
**800.331.344**



RIFIUTI SPECIALI  
**0429 612711**

## Fai la cosa giusta!

Nei cestini stradali vanno gettati solo rifiuti di piccole dimensioni prodotti durante il passeggio come: carta di brioche, carta di caramelle, fazzoletti, chewingum, ecc. Chi deposita i rifiuti domestici commette un reato sanzionabile.

Se vedi rifiuti abbandonati segnalali al numero verde **800.331.344**, scrivi a [info@sesaeste.it](mailto:info@sesaeste.it).



**Attenzione:**  
è assolutamente vietato l'utilizzo dei sacchi neri. I contenitori devono essere collocati sulla pubblica via nella tarda serata del giorno precedente la raccolta



<b>1</b>	<b>Mercoledì</b> S. Verdiana	<b>PLASTICA</b>
<b>2</b>	<b>Giovedì</b> Pres. Del Signore	<b>ECOMOBILE</b> <b>CARTA</b>
<b>3</b>	<b>Venerdì</b> S. Biagio	<b>UMIDO</b>
<b>4</b>	<b>Sabato</b> S. Gilberto	
<b>5</b>	<b>Domenica</b> S. Agata	
<b>6</b>	<b>Lunedì</b> S. Paolo Miki	<b>VERDE</b> <b>UMIDO</b>
<b>7</b>	<b>Martedì</b> S. Teodoro Martire	<b>PANNOLINI</b> <b>SECCO</b>
<b>8</b>	<b>Mercoledì</b> S. Girolamo Emiliani	<b>PLASTICA</b> <b>VETRO</b>
<b>9</b>	<b>Giovedì</b> S. Apollonia	<b>CARTA</b>
<b>10</b>	<b>Venerdì</b> SS. Arnaldo e Scolastica	<b>UMIDO</b>
<b>11</b>	<b>Sabato</b> S. Dante	
<b>12</b>	<b>Domenica</b> S. Eulalia	
<b>13</b>	<b>Lunedì</b> S. Maura	<b>VERDE</b> <b>UMIDO</b>
<b>14</b>	<b>Martedì</b> S. Valentino martire	<b>PANNOLINI</b> <b>SECCO</b>
<b>15</b>	<b>Mercoledì</b> S. Faustino	<b>PLASTICA</b>
<b>16</b>	<b>Giovedì</b> S. Giuliana	<b>CARTA</b>
<b>17</b>	<b>Venerdì</b> S. Donato	<b>UMIDO</b>
<b>18</b>	<b>Sabato</b> S. Simone	
<b>19</b>	<b>Domenica</b> S. Mansueto	
<b>20</b>	<b>Lunedì</b> S. Silvano	<b>VERDE</b> <b>UMIDO</b>
<b>21</b>	<b>Martedì</b> S. Eleonora	<b>PANNOLINI</b> <b>SECCO</b>
<b>22</b>	<b>Mercoledì</b> Le Ceneri	<b>PLASTICA</b> <b>VETRO</b>
<b>23</b>	<b>Giovedì</b> S. Renzo	<b>CARTA</b>
<b>24</b>	<b>Venerdì</b> S. Edilberto	<b>UMIDO</b>
<b>25</b>	<b>Sabato</b> S. Cesario	
<b>26</b>	<b>Domenica</b> I di Quaresima	
<b>27</b>	<b>Lunedì</b> S. Leandro	<b>VERDE</b> <b>UMIDO</b>
<b>28</b>	<b>Martedì</b> S. Romano abate	<b>PANNOLINI</b> <b>SECCO</b>

## SAPEVI CHE...

La carta è il materiale più riciclato in Europa, oltre il 72% di quella utilizzata è riciclata.

Fonte: Two sides

In Italia, fu la Sicilia la prima regione ad ospitare un impianto di produzione della carta, sotto il dominio islamico.

Fonte: COMIECO



## PRODOTTI DI STAGIONE

### FRUTTA

arance, cachi, kiwi, limoni, mandarini, pompelmi, mele, pere



### VERDURA

cetrioli, bietole, broccoli, carciofi, carote, cavolfiori, cavoli, cavolini di Bruxelles, cipolle, sedano, spinaci



## NUMERI UTILI



SEGNALAZIONI E PRENOTAZIONI  
RIFIUTI SU CHIAMATA  
**800.428.722**



RIFIUTI SPECIALI  
**0429 612711**



WHATSAPP  
**348 6705764**

## PERCHÉ RIDURRE I RIFIUTI?

- perché, dopo l'introduzione della raccolta differenziata porta a porta, è il passaggio obbligato per cominciare a vivere secondo uno stile di vita più sobrio. Le risorse della Terra non sono infinite, e se non si inverte la tendenza al consumo e allo spreco, presto si esauriranno;
- perché questa è la direzione intrapresa da leggi e normative europee e nazionali.

## Fai la cosa giusta!

Nei cestini stradali vanno gettati solo rifiuti di piccole dimensioni prodotti durante il passaggio come: carta di brioche, carta di caramelle, fazzolettini, chewingum, ecc. Chi deposita i rifiuti domestici commette un reato sanzionabile.

Se vedi rifiuti abbandonati segnalali al numero verde **800.331.344**, scrivi a [info@sesaeste.it](mailto:info@sesaeste.it).



**Attenzione:**  
è assolutamente vietato l'utilizzo dei sacchi neri. I contenitori devono essere collocati sulla pubblica via nella tarda serata del giorno precedente la raccolta

# MARZO 2023



<b>1</b>	<b>Mercoledì</b> S. Albino	<b>PLASTICA</b>
<b>2</b>	<b>Giovedì</b> S. Basilio	<b>ECOMOBILE</b> <b>CARTA</b>
<b>3</b>	<b>Venerdì</b> S. Viola	<b>UMIDO</b>
<b>4</b>	<b>Sabato</b> S. Casimiro	
<b>5</b>	<b>Domenica</b> II di Quaresima	
<b>6</b>	<b>Lunedì</b> S. Giordano	<b>VERDE</b> <b>UMIDO</b>
<b>7</b>	<b>Martedì</b> S. Felicità	<b>PANNOLINI</b> <b>SECCO</b>
<b>8</b>	<b>Mercoledì</b> Festa della donna	<b>PLASTICA</b> <b>VETRO</b>
<b>9</b>	<b>Giovedì</b> S. Francesca	<b>CARTA</b>
<b>10</b>	<b>Venerdì</b> S. Semplicio papa	<b>UMIDO</b>
<b>11</b>	<b>Sabato</b> S. Costantino	
<b>12</b>	<b>Domenica</b> III di Quaresima	
<b>13</b>	<b>Lunedì</b> S. Arrigo	<b>VERDE</b> <b>UMIDO</b>
<b>14</b>	<b>Martedì</b> S. Matilde	<b>PANNOLINI</b> <b>SECCO</b>
<b>15</b>	<b>Mercoledì</b> S. Longino	<b>PLASTICA</b>
<b>16</b>	<b>Giovedì</b> S. Eriberto Vescovo	<b>CARTA</b>
<b>17</b>	<b>Venerdì</b> S. Patrizio	<b>UMIDO</b>
<b>18</b>	<b>Sabato</b> S. Salvatore	
<b>19</b>	<b>Domenica</b> IV di Quaresima	
<b>20</b>	<b>Lunedì</b> S. Alessandra martire	<b>VERDE</b> <b>UMIDO</b>
<b>21</b>	<b>Martedì</b> S. Benedetto	<b>PANNOLINI</b> <b>SECCO</b>
<b>22</b>	<b>Mercoledì</b> S. Lea, S. Benvenuto	<b>PLASTICA</b> <b>VETRO</b>
<b>23</b>	<b>Giovedì</b> S. Fedele	<b>CARTA</b>
<b>24</b>	<b>Venerdì</b> S. Romolo	<b>UMIDO</b>
<b>25</b>	<b>Sabato</b> Annunciaz. del Signore	
<b>26</b>	<b>Domenica</b> V di Quaresima	
<b>27</b>	<b>Lunedì</b> S. Augusto	<b>VERDE</b> <b>UMIDO</b>
<b>28</b>	<b>Martedì</b> S. Sisto III Papa	<b>PANNOLINI</b> <b>SECCO</b>
<b>29</b>	<b>Mercoledì</b> S. Secondo martire	<b>PLASTICA</b>
<b>30</b>	<b>Giovedì</b> S. Amedeo	<b>CARTA</b>
<b>31</b>	<b>Venerdì</b> S. Beniamino martire	<b>UMIDO</b>

## SAPEVI CHE...

Il **VETRO** è un **materiale solido** detto "amorfo", cioè una sorta di liquido che a temperatura ambiente si comporta come un solido ma non possiede, a livello microscopico, un reticolo cristallino ordinato proprio dello stato solido, ma una struttura disordinata e rigida.

Fonte: COREVE



## PRODOTTI DI STAGIONE

### FRUTTA

arance, cedri, kiwi, limoni, mandarini, mele, pere, fragole



### VERDURA

asparagi, patate, novelle, cetrioli, bietole, broccoli, carciofi, cavolfiori, cavoli, finocchi, indivia, lattuga



## NUMERI UTILI



SEGNALAZIONI E PRENOTAZIONI  
RIFIUTI SU CHIAMATA  
**800.331.344**



RIFIUTI SPECIALI  
**0429 612711**

## Fai la cosa giusta!


Nei **cestini stradali** vanno gettati **solo rifiuti di piccole dimensioni** prodotti durante il passeggio come: carta di brioche, carta di caramelle, fazzolettini, chewingum, ecc. Chi deposita i rifiuti domestici commette un reato sanzionabile.

Se vedi rifiuti abbandonati segnalali al **numero verde 800.331.344**, scrivi a **info@sesaeste.it**.



**Attenzione:**  
è assolutamente vietato l'utilizzo dei sacchi neri. I contenitori devono essere collocati sulla pubblica via nella tarda serata del giorno precedente la raccolta



<b>1</b>	<b>Sabato</b> S. Ugo Vescovo		
<b>2</b>	<b>Domenica</b> Le Palme		
<b>3</b>	<b>Lunedì</b> S. Riccardo Vescovo	<b>VERDE</b>	<b>UMIDO</b>
<b>4</b>	<b>Martedì</b> S. Isidoro Vescovo	<b>PANNOLINI</b>	<b>SECCO</b>
<b>5</b>	<b>Mercoledì</b> S. Vincenzo Ferrer	<b>PLASTICA</b>	<b>VETRO</b>
<b>6</b>	<b>Giovedì</b> S. Guglielmo	 <b>ECOMOBILE</b>	<b>CARTA</b> ○
<b>7</b>	<b>Venerdì</b> S. Giovanni Battista		<b>UMIDO</b>
<b>8</b>	<b>Sabato</b> S. Alberto Dionigi		
<b>9</b>	<b>Domenica</b> Pasqua di Resurrezione		
<b>10</b>	<b>Lunedì</b> Lunedì dell'Angelo		
<b>11</b>	<b>Martedì</b> S. Stanislao V.	<b>UMIDO</b>	<b>PANNOLINI</b> <b>SECCO</b>
<b>12</b>	<b>Mercoledì</b> S. Giulio Papa		<b>PLASTICA</b>
<b>13</b>	<b>Giovedì</b> S. Martino Papa		<b>CARTA</b> ☾
<b>14</b>	<b>Venerdì</b> S. Abbondio		<b>UMIDO</b>
<b>15</b>	<b>Sabato</b> S. Annibale		
<b>16</b>	<b>Domenica</b> S. Lamberto		
<b>17</b>	<b>Lunedì</b> S. Aniceto Papa	<b>VERDE</b>	<b>UMIDO</b>
<b>18</b>	<b>Martedì</b> S. Galdino Vescovo	<b>PANNOLINI</b>	<b>SECCO</b>
<b>19</b>	<b>Mercoledì</b> S. Ermogene Martire	<b>PLASTICA</b>	<b>VETRO</b>
<b>20</b>	<b>Giovedì</b> S. Adalgisa Vergine		<b>CARTA</b> ●
<b>21</b>	<b>Venerdì</b> S. Anselmo		<b>UMIDO</b>
<b>22</b>	<b>Sabato</b> S. Caio		
<b>23</b>	<b>Domenica</b> S. Giorgio Martire		
<b>24</b>	<b>Lunedì</b> S. Fedele, S. Gastone	<b>VERDE</b>	<b>UMIDO</b>
<b>25</b>	<b>Martedì</b> Festa della Liberazione		
<b>26</b>	<b>Mercoledì</b> S. Cleto		<b>PLASTICA</b>
<b>27</b>	<b>Giovedì</b> S. Zita		<b>CARTA</b> ☾
<b>28</b>	<b>Venerdì</b> S. Valeria		<b>UMIDO</b>
<b>29</b>	<b>Sabato</b> S. Caterina da Siena	<b>PANNOLINI</b>	<b>SECCO</b>
<b>30</b>	<b>Domenica</b> S. Pio V Papa		

## SAPEVI CHE...

La storia della carta inizia quasi 2000 anni fa, precisamente nel 105 d.C. in Cina, quando Ts'ai presenta all'Imperatore la sua invenzione. Prima di allora, i documenti venivano scritti su bambù, molto pesante, o su seta, molto costosa.

Fonte: COMIECO



## PRODOTTI DI STAGIONE

**FRUTTA**  
nespole, limoni, cedri, fragole, kiwi, pere



**VERDURA**  
barbabietole, broccoli, carciofi, catalogna, carote, cavolfiori, cavolo cappuccio, fave, finocchi, indivia, lattuga, piselli



## NUMERI UTILI



SEGNALAZIONI E PRENOTAZIONI  
RIFIUTI SU CHIAMATA  
**800.331.344**



RIFIUTI SPECIALI  
**0429 612711**

## Fai la cosa giusta!

Nei cestini stradali vanno gettati solo rifiuti di piccole dimensioni prodotti durante il passaggio come: carta di brioche, carta di caramelle, fazzolettini, chewingum, ecc. Chi deposita i rifiuti domestici commette un reato sanzionabile.

Se vedi rifiuti abbandonati segnalali al numero verde **800.331.344**, scrivi a [info@sesaeste.it](mailto:info@sesaeste.it).



**Attenzione:**  
è assolutamente vietato l'utilizzo dei sacchi neri. I contenitori devono essere collocati sulla pubblica via nella tarda serata del giorno precedente la raccolta

# MAGGIO 2023

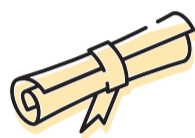


<b>1</b>	<b>Lunedì</b> Festa dei lavoratori			
<b>2</b>	<b>Martedì</b> S. Cesare	<b>PANNOLINI</b>	<b>SECCO</b>	<b>UMIDO</b>
<b>3</b>	<b>Mercoledì</b> S. Filippo	<b>PLASTICA</b>	<b>VETRO</b>	
<b>4</b>	<b>Giovedì</b> SS. Silvano e Nereo	 <b>ECOMOBILE</b>	<b>CARTA</b>	
<b>5</b>	<b>Venerdì</b> S. Pellegrino Martire		<b>UMIDO</b>	○
<b>6</b>	<b>Sabato</b> S. Giuditta Martire			
<b>7</b>	<b>Domenica</b> S. Flavia, S. Fulvio			
<b>8</b>	<b>Lunedì</b> S. Desiderato	<b>VERDE</b>	<b>UMIDO</b>	
<b>9</b>	<b>Martedì</b> S. Gregorio Vescovo	<b>PANNOLINI</b>	<b>SECCO</b>	
<b>10</b>	<b>Mercoledì</b> S. Antonino	<b>PLASTICA</b>		
<b>11</b>	<b>Giovedì</b> S. Fabio Martire		<b>CARTA</b>	
<b>12</b>	<b>Venerdì</b> Festa della mamma		<b>UMIDO</b>	☾
<b>13</b>	<b>Sabato</b> S. Emma			
<b>14</b>	<b>Domenica</b> S. Mattia Apostolo			
<b>15</b>	<b>Lunedì</b> S. Torquato	<b>VERDE</b>	<b>UMIDO</b>	
<b>16</b>	<b>Martedì</b> S. Ubaldo Vescovo	<b>PANNOLINI</b>	<b>SECCO</b>	
<b>17</b>	<b>Mercoledì</b> S. Pasquale Baylon	<b>PLASTICA</b>	<b>VETRO</b>	
<b>18</b>	<b>Giovedì</b> S. Giovanni I Papa		<b>CARTA</b>	
<b>19</b>	<b>Venerdì</b> S. Pietro di Morrone		<b>UMIDO</b>	●
<b>20</b>	<b>Sabato</b> S. Bernardino			
<b>21</b>	<b>Domenica</b> Ascensione del Signore			
<b>22</b>	<b>Lunedì</b> S. Rita	<b>VERDE</b>	<b>UMIDO</b>	
<b>23</b>	<b>Martedì</b> S. Desiderio Vescovo	<b>PANNOLINI</b>	<b>SECCO</b>	
<b>24</b>	<b>Mercoledì</b> Beata Vergine Maria	<b>PLASTICA</b>		
<b>25</b>	<b>Giovedì</b> S. Erminio		<b>CARTA</b>	
<b>26</b>	<b>Venerdì</b> S. Filippo Neri		<b>UMIDO</b>	
<b>27</b>	<b>Sabato</b> S. Agostino			☾
<b>28</b>	<b>Domenica</b> Pentecoste			
<b>29</b>	<b>Lunedì</b> S. Massimino Vescovo	<b>VERDE</b>	<b>UMIDO</b>	
<b>30</b>	<b>Martedì</b> S. Felice I Papa	<b>PANNOLINI</b>	<b>SECCO</b>	
<b>31</b>	<b>Mercoledì</b> S. Angela	<b>PLASTICA</b>	<b>VETRO</b>	

## SAPEVI CHE...

Quando si scoprì la tecnologia per fabbricare la carta partendo dalla corteccia si capì subito l'importanza e il valore che aveva. La Cina mantenne a lungo il segreto o, per dirla in termini più moderni, il brevetto.

Fonte: COMIECO



## PRODOTTI DI STAGIONE

### FRUTTA

fragole, mini anguria, ciliegie, nespole, limoni, meloni



### VERDURA

asparagi, broccoli, carciofi, cicoria, finocchi, radicchio, rosso, rucola, spinaci, indivia, lattuga, ravanelli



## NUMERI UTILI



SEGNALAZIONI E PRENOTAZIONI  
RIFIUTI SU CHIAMATA  
**800.331.344**



RIFIUTI SPECIALI  
**0429 612711**

## Fai la cosa giusta!

Nei cestini stradali vanno gettati solo rifiuti di piccole dimensioni prodotti durante il passeggio come: carta di brioche, carta di caramelle, fazzolettini, chewingum, ecc. Chi deposita i rifiuti domestici commette un reato sanzionabile.

Se vedi rifiuti abbandonati segnalali al numero verde **800.331.344**, scrivi a [info@sesaeste.it](mailto:info@sesaeste.it).



**Attenzione:**  
è assolutamente vietato l'utilizzo dei sacchi neri. I contenitori devono essere collocati sulla pubblica via nella tarda serata del giorno precedente la raccolta

# GIUGNO 2023



1	<b>Giovedì</b> S. Giustino Martire	CARTA
2	<b>Venerdì</b> Festa della Repubblica	
3	<b>Sabato</b> S. Carlo Lwanga	UMIDO
4	<b>Domenica</b> SS. Trinità	
5	<b>Lunedì</b> S. Bonifacio Vescovo	VERDE UMIDO
6	<b>Martedì</b> S. Norberto Vescovo	PANNOLINI SECCO
7	<b>Mercoledì</b> S. Roberto vescovo	PLASTICA
8	<b>Giovedì</b> S. Medardo V.	ECOMOBILE CARTA
9	<b>Venerdì</b> S. Primo	UMIDO
10	<b>Sabato</b> S. Diana	
11	<b>Domenica</b> Corpus Domini	
12	<b>Lunedì</b> S. Guido	VERDE UMIDO
13	<b>Martedì</b> S. Antonio da Padova	PANNOLINI SECCO
14	<b>Mercoledì</b> S. Eliseo	PLASTICA VETRO
15	<b>Giovedì</b> S. Germana	CARTA
16	<b>Venerdì</b> S. Aureliano	UMIDO
17	<b>Sabato</b> S. Gregorio Barbarigo	
18	<b>Domenica</b> S. Marina	
19	<b>Lunedì</b> S. Gervasio	VERDE UMIDO
20	<b>Martedì</b> S. Silverio Papa	PANNOLINI SECCO
21	<b>Mercoledì</b> S. Luigi Gonzaga	PLASTICA
22	<b>Giovedì</b> S. Paolino da Nola	CARTA
23	<b>Venerdì</b> S. Lanfranco Vescovo	UMIDO
24	<b>Sabato</b> Natività S. Giovanni Battista	
25	<b>Domenica</b> S. Guglielmo Abate	
26	<b>Lunedì</b> S. Vigilio Vescovo	VERDE UMIDO
27	<b>Martedì</b> S. Cirillo D'Alessandria	PANNOLINI SECCO
28	<b>Mercoledì</b> S. Attilio	PLASTICA VETRO
29	<b>Giovedì</b> SS. Pietro e Paolo	CARTA
30	<b>Venerdì</b> SS. Primi Martiri	UMIDO

## SAPEVI CHE...

Il VETRO può essere riciclato all'infinito. E' possibile, dunque, considerare il VETRO a tutti gli effetti un "materiale permanente", in grado di realizzare alla perfezione il concetto di economia circolare.

Fonte: COREVE



## PRODOTTI DI STAGIONE

### FRUTTA

ciliegie, pesche, meloni, fragole, albicocche, susine, limoni, frutti di bosco, anguria



### VERDURA

asparagi, cicoria, rucola, lattuga, ravanelli, rabarbaro, barbabietole, carote, sedano, piselli



## NUMERI UTILI



SEGNALAZIONI E PRENOTAZIONI  
RIFIUTI SU CHIAMATA  
**800.331.344**



RIFIUTI SPECIALI  
**0429 612711**


## Fai la cosa giusta!

Nei cestini stradali vanno gettati solo rifiuti di piccole dimensioni prodotti durante il passeggio come: carta di brioche, carta di caramelle, fazzolettini, chewingum, ecc. Chi deposita i rifiuti domestici commette un reato sanzionabile.

Se vedi rifiuti abbandonati segnalali al numero verde **800.331.344**, scrivi a [info@sesaeste.it](mailto:info@sesaeste.it).



**Attenzione:**  
è assolutamente vietato l'utilizzo dei sacchi neri. I contenitori devono essere collocati sulla pubblica via nella tarda serata del giorno precedente la raccolta

1	<b>Sabato</b> S. Teobaldo		
2	<b>Domenica</b> S. Ottone		
3	<b>Lunedì</b> S. Tommaso Apostolo	<b>VERDE</b>	<b>UMIDO</b>
4	<b>Martedì</b> S. Elisabetta	<b>PANNOLINI</b>	<b>SECCO</b>
5	<b>Mercoledì</b> S. Antonio Maria		<b>PLASTICA</b>
6	<b>Giovedì</b> S. Maria Goretti	 <b>ECOMOBILE</b>	<b>CARTA</b>
7	<b>Venerdì</b> S. Edda		<b>UMIDO</b>
8	<b>Sabato</b> S. Adriano		
9	<b>Domenica</b> S. Armando		
10	<b>Lunedì</b> S. Felicità	<b>VERDE</b>	<b>UMIDO</b>
11	<b>Martedì</b> S. Benedetto	<b>PANNOLINI</b>	<b>SECCO</b>
12	<b>Mercoledì</b> S. Fortunato Martire	<b>PLASTICA</b>	<b>VETRO</b>
13	<b>Giovedì</b> S. Enrico		<b>CARTA</b>
14	<b>Venerdì</b> S. Camillo de Lellis		<b>UMIDO</b>
15	<b>Sabato</b> S. Bonaventura		
16	<b>Domenica</b> S. Elvira		
17	<b>Lunedì</b> S. Alessio di Roma	<b>VERDE</b>	<b>UMIDO</b>
18	<b>Martedì</b> S. Calogero	<b>PANNOLINI</b>	<b>SECCO</b>
19	<b>Mercoledì</b> S. Giusta		<b>PLASTICA</b>
20	<b>Giovedì</b> S. Elia Profeta		<b>CARTA</b>
21	<b>Venerdì</b> S. Lorenzo da Brindisi		<b>UMIDO</b>
22	<b>Sabato</b> S. Maria Maddalena		
23	<b>Domenica</b> S. Brigida		
24	<b>Lunedì</b> S. Cristina	<b>VERDE</b>	<b>UMIDO</b>
25	<b>Martedì</b> S. Giacomo Apostolo	<b>PANNOLINI</b>	<b>SECCO</b>
26	<b>Mercoledì</b> SS. Anna e Gioacchino	<b>PLASTICA</b>	<b>VETRO</b>
27	<b>Giovedì</b> S. Liliansa		<b>CARTA</b>
28	<b>Venerdì</b> S. Nazario		<b>UMIDO</b>
29	<b>Sabato</b> S. Marta		
30	<b>Domenica</b> S. Pietro Crisologo		
31	<b>Lunedì</b> S. Ignazio di Loyola	<b>VERDE</b>	<b>UMIDO</b>

## SAPEVI CHE...

**Gli imballaggi in VETRO hanno importanti vantaggi:**

- capacità di conservare perfettamente i cibi lasciando inalterati odori e sapori;
- trasparenza, che consente di controllarne il contenuto;
- una totale riciclabilità a fine vita che ne massimizza la sostenibilità economica ed ambientale.

Fonte: COREVE

## PRODOTTI DI STAGIONE

**FRUTTA**  
pesche, susine, albicocche, angurie, ciliegie, fichi, fragole, lamponi, frutti di bosco



**VERDURA**  
melanzane, zucchine, fagiolini, cicoria, rucola, ravanelli, rabarbaro, basilico, sedano, pomodori, cetrioli, insalata



## NUMERI UTILI



SEGNALAZIONI E PRENOTAZIONI  
RIFIUTI SU CHIAMATA  
**800.331.344**



RIFIUTI SPECIALI  
**0429 612711**

## Fai la cosa giusta!

Nei **cestini stradali** vanno gettati **solo rifiuti di piccole dimensioni** prodotti durante il passeggio come: carta di brioche, carta di caramelle, fazzolettini, chewingum, ecc. Chi deposita i rifiuti domestici commette un reato sanzionabile.

Se vedi rifiuti abbandonati segnalali al **numero verde 800.331.344**, scrivi a **info@sesaeste.it**.



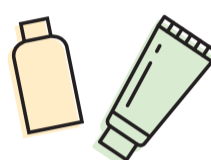
**Attenzione:**  
è assolutamente vietato l'utilizzo dei sacchi neri. I contenitori devono essere collocati sulla pubblica via nella tarda serata del giorno precedente la raccolta

<b>1</b>	<b>Martedì</b> S. Alfonso	<b>PANNOLINI</b>	<b>SECCO</b>	○
<b>2</b>	<b>Mercoledì</b> S. Eusebio, S. Gustavo		<b>PLASTICA</b>	
<b>3</b>	<b>Giovedì</b> S. Lidia	 <b>ECOMOBILE</b>	<b>CARTA</b>	
<b>4</b>	<b>Venerdì</b> S. Nicodemo		<b>UMIDO</b>	
<b>5</b>	<b>Sabato</b> S. Osvaldo			
<b>6</b>	<b>Domenica</b> Trasfiguraz. Nostro Signore			
<b>7</b>	<b>Lunedì</b> S. Gaetano da Thiene	<b>VERDE</b>	<b>UMIDO</b>	
<b>8</b>	<b>Martedì</b> S. Domenico	<b>PANNOLINI</b>	<b>SECCO</b>	☾
<b>9</b>	<b>Mercoledì</b> S. Romano	<b>PLASTICA</b>	<b>VETRO</b>	
<b>10</b>	<b>Giovedì</b> S. Lorenzo Martire		<b>CARTA</b>	
<b>11</b>	<b>Venerdì</b> S. Chiara		<b>UMIDO</b>	
<b>12</b>	<b>Sabato</b> S. Giuliano			
<b>13</b>	<b>Domenica</b> S. Ippolito, S. Ponziano			
<b>14</b>	<b>Lunedì</b> S. Alfredo	<b>VERDE</b>	<b>UMIDO</b>	
<b>15</b>	<b>Martedì</b> Ferragosto			
<b>16</b>	<b>Mercoledì</b> S. Stefano, S. Rocco		<b>PLASTICA</b>	●
<b>17</b>	<b>Giovedì</b> S. Giacinto		<b>CARTA</b>	
<b>18</b>	<b>Venerdì</b> S. Elena Augusta		<b>UMIDO</b>	
<b>19</b>	<b>Sabato</b> S. Ludovico	<b>PANNOLINI</b>	<b>SECCO</b>	
<b>20</b>	<b>Domenica</b> S. Bernardo Abate			
<b>21</b>	<b>Lunedì</b> S. Pio X Papa	<b>VERDE</b>	<b>UMIDO</b>	
<b>22</b>	<b>Martedì</b> S. Maria Regina	<b>PANNOLINI</b>	<b>SECCO</b>	
<b>23</b>	<b>Mercoledì</b> S. Rosa da Lima	<b>PLASTICA</b>	<b>VETRO</b>	
<b>24</b>	<b>Giovedì</b> S. Bartolomeo		<b>CARTA</b>	☾
<b>25</b>	<b>Venerdì</b> S. Ludovico		<b>UMIDO</b>	
<b>26</b>	<b>Sabato</b> S. Alessandro Martire			
<b>27</b>	<b>Domenica</b> S. Monica, S. Anita			
<b>28</b>	<b>Lunedì</b> S. Agostino	<b>VERDE</b>	<b>UMIDO</b>	
<b>29</b>	<b>Martedì</b> S. Sabina	<b>PANNOLINI</b>	<b>SECCO</b>	
<b>30</b>	<b>Mercoledì</b> S. Faustina		<b>PLASTICA</b>	
<b>31</b>	<b>Giovedì</b> S. Aristide Martire		<b>CARTA</b>	○

## SAPEVI CHE...

La parola "VETRO" deriva dal greco "plastikos" che significa "adatto per essere modellato". Si tratta infatti di un materiale assolutamente malleabile durante la produzione: può ottenere qualsiasi forma.

Fonte: COREPLA



## PRODOTTI DI STAGIONE

### FRUTTA

anguria, melone, pesche, fichi, albicocche, prugne, susine, more, lamponi, mirtilli, uva



### VERDURA

rucola, rabarbaro, sedano, pomodori, cetrioli, lattuga, zucchine, melanzane, fagiolini, peperoni



## NUMERI UTILI



SEGNALAZIONI E PRENOTAZIONI  
RIFIUTI SU CHIAMATA  
**800.331.344**



RIFIUTI SPECIALI  
**0429 612711**

## Fai la cosa giusta!

Nei cestini stradali vanno gettati solo rifiuti di piccole dimensioni prodotti durante il passeggio come: carta di brioche, carta di caramelle, fazzolettini, chewingum, ecc. Chi deposita i rifiuti domestici commette un reato sanzionabile.

Se vedi rifiuti abbandonati segnalali al numero verde **800.331.344**, scrivi a [info@sesaeste.it](mailto:info@sesaeste.it).








**Attenzione:**  
è assolutamente vietato l'utilizzo dei sacchi neri. I contenitori devono essere collocati sulla pubblica via nella tarda serata del giorno precedente la raccolta



# SETTEMBRE 2023



1	<b>Venerdì</b> S. Egidio Abate		<b>UMIDO</b>
2	<b>Sabato</b> S. Elpidio Vescovo		
3	<b>Domenica</b> S. Gregorio Martire		
4	<b>Lunedì</b> S. Rosalia	<b>VERDE</b>	<b>UMIDO</b>
5	<b>Martedì</b> S. Vittorino Vescovo	<b>PANNOLINI</b>	<b>SECCO</b>
6	<b>Mercoledì</b> S. Petronio, S. Umberto	<b>PLASTICA</b>	<b>VETRO</b>
7	<b>Giovedì</b> S. Regina	 <b>ECOMOBILE</b>	<b>CARTA</b> 
8	<b>Venerdì</b> Natività Beata Vergine Maria		<b>UMIDO</b>
9	<b>Sabato</b> S. Sergio Papa		
10	<b>Domenica</b> S. Nicola da Toledo		
11	<b>Lunedì</b> S. Diomede Martire	<b>VERDE</b>	<b>UMIDO</b>
12	<b>Martedì</b> SS Nome di Maria	<b>PANNOLINI</b>	<b>SECCO</b>
13	<b>Mercoledì</b> S. Maurilio		<b>PLASTICA</b>
14	<b>Giovedì</b> Esaltazione della Santa Croce		<b>CARTA</b>
15	<b>Venerdì</b> Beata Vergine Maria Addolorata		<b>UMIDO</b> 
16	<b>Sabato</b> SS. Cornelio e Cipriano		
17	<b>Domenica</b> S. Roberto Bellarmino		
18	<b>Lunedì</b> S. Sofia Martire	<b>VERDE</b>	<b>UMIDO</b>
19	<b>Martedì</b> S. Gennaro Vescovo	<b>PANNOLINI</b>	<b>SECCO</b>
20	<b>Mercoledì</b> S. Eustachio, S. Candida	<b>PLASTICA</b>	<b>VETRO</b>
21	<b>Giovedì</b> S. Matteo Apostolo		<b>CARTA</b>
22	<b>Venerdì</b> S. Maurizio Martire		<b>UMIDO</b> 
23	<b>Sabato</b> S. Lino Papa		
24	<b>Domenica</b> S. Pacifico		
25	<b>Lunedì</b> S. Aurelia	<b>VERDE</b>	<b>UMIDO</b>
26	<b>Martedì</b> SS. Cosimo e Damiano	<b>PANNOLINI</b>	<b>SECCO</b>
27	<b>Mercoledì</b> S. Vincenzo de' Paoli		<b>PLASTICA</b>
28	<b>Giovedì</b> S. Venceslao Martire		<b>CARTA</b>
29	<b>Venerdì</b> SS. Michele, Gabriele e Raffaele		<b>UMIDO</b> 
30	<b>Sabato</b> S. Girolamo		

## SAPEVI CHE...

La **VETRO** è un materiale versatile igienico e riciclabile, impiegato per produrre oggetti d'uso quotidiano, come gli imballaggi: beni altamente tecnologici che assicurano praticità d'uso e l'integrità di ciò che contengono. Gli imballaggi sono concepiti per contenere, trasportare e proteggere merci in ogni fase del processo di distribuzione.

Fonte: COREPLA

## PRODOTTI DI STAGIONE

### FRUTTA

uva, prugne, fichi, more, pere, pesche, limoni, lime



### VERDURA

fagioli, rucola, patate novelle, barbabietole, sedano, piselli, pomodori, zucchine, melanzane, fagiolini, ravanelli, peperoni



## NUMERI UTILI



SEGNALAZIONI E PRENOTAZIONI  
RIFIUTI SU CHIAMATA  
**800.331.344**



RIFIUTI SPECIALI  
**0429 612711**

## Fai la cosa giusta!


Nei **cestini stradali** vanno gettati **solo rifiuti di piccole dimensioni** prodotti durante il passeggio come: carta di brioche, carta di caramelle, fazzolettini, chewingum, ecc. Chi deposita i rifiuti domestici commette un reato sanzionabile.

Se vedi rifiuti abbandonati segnalali al **numero verde 800.331.344**, scrivi a **info@sesaeste.it**.



**Attenzione:**  
è assolutamente vietato l'utilizzo dei sacchi neri. I contenitori devono essere collocati sulla pubblica via nella tarda serata del giorno precedente la raccolta



<b>1</b>	<b>Domenica</b> S. Teresa del Bambin Gesù		
<b>2</b>	<b>Lunedì</b> SS. Angeli Custodi	<b>VERDE</b>	<b>UMIDO</b>
<b>3</b>	<b>Martedì</b> S. Gerardo Abate	<b>PANNOLINI</b>	<b>SECCO</b>
<b>4</b>	<b>Mercoledì</b> S. Francesco d'Assisi	<b>PLASTICA</b>	<b>VETRO</b>
<b>5</b>	<b>Giovedì</b> S. Placido Martire		<b>CARTA</b>
<b>6</b>	<b>Venerdì</b> S. Bruno Abate	 <b>ECOMOBILE</b>	<b>UMIDO</b>
<b>7</b>	<b>Sabato</b> Beata Vergine Maria del Rosario		
<b>8</b>	<b>Domenica</b> S. Pelagia		
<b>9</b>	<b>Lunedì</b> S. Dionigi, S. Ferruccio	<b>VERDE</b>	<b>UMIDO</b>
<b>10</b>	<b>Martedì</b> S. Daniele Vescovo	<b>PANNOLINI</b>	<b>SECCO</b>
<b>11</b>	<b>Mercoledì</b> S. Firmino Vescovo		<b>PLASTICA</b>
<b>12</b>	<b>Giovedì</b> S. Serafino		<b>CARTA</b>
<b>13</b>	<b>Venerdì</b> S. Edoardo		<b>UMIDO</b>
<b>14</b>	<b>Sabato</b> S. Callisto I Papa		
<b>15</b>	<b>Domenica</b> S. Teresa d'Avila		
<b>16</b>	<b>Lunedì</b> S. Edivige, S. Margherita	<b>VERDE</b>	<b>UMIDO</b>
<b>17</b>	<b>Martedì</b> S. Ignazio	<b>PANNOLINI</b>	<b>SECCO</b>
<b>18</b>	<b>Mercoledì</b> S. Luca Evangelista	<b>PLASTICA</b>	<b>VETRO</b>
<b>19</b>	<b>Giovedì</b> S. Isacco Martire		<b>CARTA</b>
<b>20</b>	<b>Venerdì</b> S. Irene, S. Aurora		<b>UMIDO</b>
<b>21</b>	<b>Sabato</b> S. Orsola		
<b>22</b>	<b>Domenica</b> S. Donato Vescovo		
<b>23</b>	<b>Lunedì</b> S. Giovanni	<b>VERDE</b>	<b>UMIDO</b>
<b>24</b>	<b>Martedì</b> S. Antonio Maria Claret	<b>PANNOLINI</b>	<b>SECCO</b>
<b>25</b>	<b>Mercoledì</b> S. Crispino		<b>PLASTICA</b>
<b>26</b>	<b>Giovedì</b> S. Evaristo Papa		<b>CARTA</b>
<b>27</b>	<b>Venerdì</b> S. Fiorenzo Vescovo		<b>UMIDO</b>
<b>28</b>	<b>Sabato</b> S. Simone		
<b>29</b>	<b>Domenica</b> S. Ermelinda, S. Massimiliano		
<b>30</b>	<b>Lunedì</b> S. Germano Vescovo	<b>VERDE</b>	<b>UMIDO</b>
<b>31</b>	<b>Martedì</b> S. Lucilla, S. Quintino	<b>PANNOLINI</b>	<b>SECCO</b>

## SAPEVI CHE...

I **primi reperti** che si possono dire di **"VETRO"** risalgono al XXIII sec.a.C. e sono stati ritrovati nell'area dell'antica Mesopotamia. All'inizio, il VETRO veniva utilizzato soprattutto per realizzare oggetti per l'ornamento personale, come le perle, e solo successivamente per recipienti di piccole dimensioni.

Fonte: COREVE



## PRODOTTI DI STAGIONE

### FRUTTA

castagne, pinoli, uva, melograno, pere, mele, kiwi, pompelmo



### VERDURA

broccoli, cavoli, carote, cicorie, radicchio, fagiolini, funghi, rabarbaro, sedano, piselli, zucchine, melanzane, zucca



## NUMERI UTILI



SEGNALAZIONI E PRENOTAZIONI  
RIFIUTI SU CHIAMATA  
**800.331.344**



RIFIUTI SPECIALI  
**0429 612711**

## Fai la cosa giusta!

Nei **cestini stradali** vanno gettati **solo rifiuti di piccole dimensioni** prodotti durante il passeggio come: carta di brioche, carta di caramelle, fazzolettini, chewingum, ecc. Chi deposita i rifiuti domestici commette un reato sanzionabile.

Se vedi rifiuti abbandonati segnalali al **numero verde 800.331.344**, scrivi a [info@sesaeste.it](mailto:info@sesaeste.it).



**Attenzione:**  
è assolutamente vietato l'utilizzo dei sacchi neri. I contenitori devono essere collocati sulla pubblica via nella tarda serata del giorno precedente la raccolta

# NOVEMBRE 2023



<b>1</b>	<b>Mercoledì</b> Tutti i santi		
<b>2</b>	<b>Giovedì</b> Com. dei morti	<b>ECOMOBILE</b>	<b>CARTA</b>
<b>3</b>	<b>Venerdì</b> S. Martino, S. Silvia		<b>UMIDO</b>
<b>4</b>	<b>Sabato</b> S. Carlo Borromeo	<b>PLASTICA</b>	<b>VETRO</b>
<b>5</b>	<b>Domenica</b> S. Zaccaria		
<b>6</b>	<b>Lunedì</b> S. Leonardo Abate	<b>VERDE</b>	<b>UMIDO</b>
<b>7</b>	<b>Martedì</b> S. Ernesto Abate	<b>PANNOLINI</b>	<b>SECCO</b>
<b>8</b>	<b>Mercoledì</b> S. Goffredo		<b>PLASTICA</b>
<b>9</b>	<b>Giovedì</b> S. Oreste, S. Ornella		<b>CARTA</b>
<b>10</b>	<b>Venerdì</b> S. Leone Magno		<b>UMIDO</b>
<b>11</b>	<b>Sabato</b> S. Martino di Tours		
<b>12</b>	<b>Domenica</b> S. Renato Martire		
<b>13</b>	<b>Lunedì</b> S. Diego, S. Omobono	<b>VERDE</b>	<b>UMIDO</b>
<b>14</b>	<b>Martedì</b> S. Giocondo Vescovo	<b>PANNOLINI</b>	<b>SECCO</b>
<b>15</b>	<b>Mercoledì</b> S. Alberto M., S. Arturo	<b>PLASTICA</b>	<b>VETRO</b>
<b>16</b>	<b>Giovedì</b> S. Margherita		<b>CARTA</b>
<b>17</b>	<b>Venerdì</b> S. Elisabetta		<b>UMIDO</b>
<b>18</b>	<b>Sabato</b> S. Oddone Abate		
<b>19</b>	<b>Domenica</b> S. Fausto Martire		
<b>20</b>	<b>Lunedì</b> S. Benigno	<b>VERDE</b>	<b>UMIDO</b>
<b>21</b>	<b>Martedì</b> Presentaz. B. V. M.	<b>PANNOLINI</b>	<b>SECCO</b>
<b>22</b>	<b>Mercoledì</b> S. Cecilia		<b>PLASTICA</b>
<b>23</b>	<b>Giovedì</b> S. Clemente Papa		<b>CARTA</b>
<b>24</b>	<b>Venerdì</b> S. Flora		<b>UMIDO</b>
<b>25</b>	<b>Sabato</b> S. Caterina d'Alessandria		
<b>26</b>	<b>Domenica</b> S. Corrado Vescovo		
<b>27</b>	<b>Lunedì</b> S. Massimo, S. Virgilio	<b>VERDE</b>	<b>UMIDO</b>
<b>28</b>	<b>Martedì</b> S. Giacomo della M.	<b>PANNOLINI</b>	<b>SECCO</b>
<b>29</b>	<b>Mercoledì</b> S. Saturnino Martire	<b>PLASTICA</b>	<b>VETRO</b>
<b>30</b>	<b>Giovedì</b> S. Andrea Apostolo		<b>CARTA</b>

## SAPEVI CHE...

Cerca di svuotare meglio che puoi gli imballaggi e, se è possibile, schiaccia prima di metterli nel contenitore della raccolta differenziata. La bottiglia, per esempio, va appiattita o schiacciata sul lato lungo e conferita con il tappo avvitato: ci aiuti così a selezionare plastiche differenti e ad avviarle più facilmente a riciclo.

Fonte: COREPLA

## PRODOTTI DI STAGIONE

### FRUTTA

arance, mandarini, mele, melograni, castagne, limoni,



### VERDURA

cavolo, finocchio, carciofo, rabarbaro, cipolla, sedano, rapa lattuga, indivia, varianella, fagioli, funghi



## NUMERI UTILI



SEGNALAZIONI E PRENOTAZIONI  
RIFIUTI SU CHIAMATA  
**800.331.344**



RIFIUTI SPECIALI  
**0429 612711**

## Fai la cosa giusta!

Nei cestini stradali vanno gettati solo rifiuti di piccole dimensioni prodotti durante il passeggio come: carta di brioche, carta di caramelle, fazzolettini, chewingum, ecc. Chi deposita i rifiuti domestici commette un reato sanzionabile.

Se vedi rifiuti abbandonati segnalali al numero verde **800.331.344**, scrivi a [info@sesaeste.it](mailto:info@sesaeste.it).



**Attenzione:**  
è assolutamente vietato l'utilizzo dei sacchi neri. I contenitori devono essere collocati sulla pubblica via nella tarda serata del giorno precedente la raccolta

<b>1</b>	<b>Venerdì</b> S. Ansano		<b>UMIDO</b>
<b>2</b>	<b>Sabato</b> S. Bibiana		
<b>3</b>	<b>Domenica</b> I d'Avvento		
<b>4</b>	<b>Lunedì</b> S. Barbara	<b>VERDE</b>	<b>UMIDO</b>
<b>5</b>	<b>Martedì</b> S. Giulio Martire	<b>PANNOLINI</b>	<b>SECCO</b>
<b>6</b>	<b>Mercoledì</b> S. Nicola Vescovo		<b>PLASTICA</b>
<b>7</b>	<b>Giovedì</b> S. Ambrogio V.	 <b>ECOMOBILE</b>	<b>CARTA</b>
<b>8</b>	<b>Venerdì</b> Immacolata Concezione		
<b>9</b>	<b>Sabato</b> S. Siro		<b>UMIDO</b>
<b>10</b>	<b>Domenica</b> II d'Avvento		
<b>11</b>	<b>Lunedì</b> S. Damaso Papa	<b>VERDE</b>	<b>UMIDO</b>
<b>12</b>	<b>Martedì</b> S. Giovanna Francesca	<b>PANNOLINI</b>	<b>SECCO</b>
<b>13</b>	<b>Mercoledì</b> S. Lucia	<b>PLASTICA</b>	<b>VETRO</b>
<b>14</b>	<b>Giovedì</b> S. Giovanni della Croce		<b>CARTA</b>
<b>15</b>	<b>Venerdì</b> S. Valeriano		<b>UMIDO</b>
<b>16</b>	<b>Sabato</b> S. Albina		
<b>17</b>	<b>Domenica</b> III d'Avvento		
<b>18</b>	<b>Lunedì</b> S. Graziano Vescovo	<b>VERDE</b>	<b>UMIDO</b>
<b>19</b>	<b>Martedì</b> S. Fausta, S. Dario	<b>PANNOLINI</b>	<b>SECCO</b>
<b>20</b>	<b>Mercoledì</b> S. Liberato Martire		<b>PLASTICA</b>
<b>21</b>	<b>Giovedì</b> S. Pietro Canisio		<b>CARTA</b>
<b>22</b>	<b>Venerdì</b> S. Francesca Cabrini		<b>UMIDO</b>
<b>23</b>	<b>Sabato</b> S. Vittoria		
<b>24</b>	<b>Domenica</b> IV d'Avvento		
<b>25</b>	<b>Lunedì</b> Natale		
<b>26</b>	<b>Martedì</b> Santo Stefano		
<b>27</b>	<b>Mercoledì</b> S. Giovanni Evangelista	<b>PLASTICA</b>	<b>VETRO</b>
<b>28</b>	<b>Giovedì</b> SS. Innocenti Martiri		<b>CARTA</b>
<b>29</b>	<b>Venerdì</b> S. Tommaso Becket		<b>UMIDO</b>
<b>30</b>	<b>Sabato</b> S. Eugenio Vescovo	<b>PANNOLINI</b>	<b>SECCO</b>
<b>31</b>	<b>Domenica</b> S. Silvestro		

## SAPEVI CHE...

Nel 1200 l'industria cartaria si diffonde in tutto il mondo mediorientale ed in Italia nascono le cartiere di Amalfi e Fabriano. Francia, l'Inghilterra e poi l'Olanda furono nei secoli i paesi che più degli altri diedero il loro contributo alle tecniche di produzione e di sbiancamento della carta.

Fonte: COMIECO

## PRODOTTI DI STAGIONE

**FRUTTA**  
mandarini, arance, limoni, mele, pere, pompelmi



**VERDURA**  
barbabietola rossa, broccoli, cicoria, carote, cavolini di bruxelles, cavolfiori, carciofi, sedano, sedano, rapa, ravanelli, fagioli, funghi, radicchio, finocchio



## NUMERI UTILI



SEGNALAZIONI E PRENOTAZIONI  
RIFIUTI SU CHIAMATA  
**800.331.344**



RIFIUTI SPECIALI  
**0429 612711**

## Fai la cosa giusta!

Nei cestini stradali vanno gettati solo rifiuti di piccole dimensioni prodotti durante il passeggio come: carta di brioche, carta di caramelle, fazzolettini, chewingum, ecc. Chi deposita i rifiuti domestici commette un reato sanzionabile.

Se vedi rifiuti abbandonati segnalali al numero verde **800.331.344**, scrivi a [info@sesaeste.it](mailto:info@sesaeste.it).



**Attenzione:**  
è assolutamente vietato l'utilizzo dei sacchi neri. I contenitori devono essere collocati sulla pubblica via nella tarda serata del giorno precedente la raccolta

# GENNAIO 2024



<b>1</b>	<b>Lunedì</b> SS. Maria madre di Dio	<b>VERDE</b>	<b>UMIDO</b>
<b>2</b>	<b>Martedì</b> S. Basilio Vescovo	<b>PANNOLINI</b>	<b>SECCO</b>
<b>3</b>	<b>Mercoledì</b> S. Genoveffa	<b>PLASTICA</b>	
<b>4</b>	<b>Giovedì</b> S. Ermete	<b>ECOMOBILE</b>	<b>CARTA</b>
<b>5</b>	<b>Venerdì</b> S. Amelia		<b>UMIDO</b>
<b>6</b>	<b>Sabato</b> Epifania del Signore		
<b>7</b>	<b>Domenica</b> S. Luciano		
<b>8</b>	<b>Lunedì</b> S. Severino, S. Massimo	<b>VERDE</b>	<b>UMIDO</b>
<b>9</b>	<b>Martedì</b> S. Giuliano martire	<b>PANNOLINI</b>	<b>SECCO</b>
<b>10</b>	<b>Mercoledì</b> S. Aldo Eremita	<b>PLASTICA</b>	<b>VETRO</b>
<b>11</b>	<b>Giovedì</b> S. Iginò Papa		<b>CARTA</b>
<b>12</b>	<b>Venerdì</b> S. Modesto		<b>UMIDO</b>
<b>13</b>	<b>Sabato</b> S. Ilario		
<b>14</b>	<b>Domenica</b> S. Felice		
<b>15</b>	<b>Lunedì</b> S. Mauro	<b>VERDE</b>	<b>UMIDO</b>
<b>16</b>	<b>Martedì</b> S. Marcello Papa	<b>PANNOLINI</b>	<b>SECCO</b>
<b>17</b>	<b>Mercoledì</b> Sant'Antonio Abate		<b>PLASTICA</b>
<b>18</b>	<b>Giovedì</b> S. Liberata, S. Prisca		<b>CARTA</b>
<b>19</b>	<b>Venerdì</b> S. Mario Martire		<b>UMIDO</b>
<b>20</b>	<b>Sabato</b> S. Sebastiano		
<b>21</b>	<b>Domenica</b> S. Agnese		
<b>22</b>	<b>Lunedì</b> S. Vincenzo	<b>VERDE</b>	<b>UMIDO</b>
<b>23</b>	<b>Martedì</b> S. Emerenziana	<b>PANNOLINI</b>	<b>SECCO</b>
<b>24</b>	<b>Mercoledì</b> S. Francesco di Sales	<b>PLASTICA</b>	<b>VETRO</b>
<b>25</b>	<b>Giovedì</b> Conversione di S. Paolo		<b>CARTA</b>
<b>26</b>	<b>Venerdì</b> S. Tito, S. Timoteo		<b>UMIDO</b>
<b>27</b>	<b>Sabato</b> S. Angela Merici		
<b>28</b>	<b>Domenica</b> S. Tommaso d' Aquino		
<b>29</b>	<b>Lunedì</b> S. Costanzo	<b>VERDE</b>	<b>UMIDO</b>
<b>30</b>	<b>Martedì</b> S. Martina	<b>PANNOLINI</b>	<b>SECCO</b>
<b>31</b>	<b>Mercoledì</b> S. Giovanni Bosco		<b>PLASTICA</b>

## SAPEVI CHE...

Dal riciclo degli imballaggi in VETRO si possono ottenere:

- tanti giochi per i bambini;
- diversi tipi di tessuti;
- oggetti utili per la casa.

Fonte: COREPLA



## PRODOTTI DI STAGIONE

### FRUTTA

arance bionde, clementine, limoni, cedri, mandarini, pompelmi, mele, pere



### VERDURA

varietà di cavolo, bietole, broccoli, carciofi, carote, cipolle, finocchi, lattuga, patate, porri, radicchio, rosso, rape, sedano, spinaci



## NUMERI UTILI



SEGNALAZIONI E PRENOTAZIONI  
RIFIUTI SU CHIAMATA  
**800.331.344**



RIFIUTI SPECIALI  
**0429 612711**

## Fai la cosa giusta!

Nei cestini stradali vanno gettati solo rifiuti di piccole dimensioni prodotti durante il passeggio come: carta di brioche, carta di caramelle, fazzolettini, chewingum, ecc. Chi deposita i rifiuti domestici commette un reato sanzionabile.

Se vedi rifiuti abbandonati segnalali al numero verde **800.331.344**, scrivi a [info@sesaeste.it](mailto:info@sesaeste.it).



**Attenzione:**  
è assolutamente vietato l'utilizzo dei sacchi neri. I contenitori devono essere collocati sulla pubblica via nella tarda serata del giorno precedente la raccolta

# Differenziario



**Attenzione: è assolutamente vietato l'utilizzo dei sacchi neri. I contenitori devono essere collocati sulla pubblica via nella tarda serata del giorno precedente la raccolta.**

## A

Abbigliamento  
-in buono stato  
INDUMENTI USATI  
-in cattivo stato  
SECCO

Accendini  
SECCO

Accumulatori al piombo (batterie)  
N° VERDE

Acquario  
N° VERDE

Adesivi  
SECCO

Alimenti avariati senza imballo  
UMIDO

Alluminio (vaschette, ecc.)  
PLASTICA LATTINE

Amianto/eternit  
N° VERDE

Antenne/parabole televisione  
N° VERDE

Appendiabiti in metallo o legno  
N° VERDE

Appendiabiti in plastica  
anche con gancio in metallo  
PLASTICA LATTINE

Articoli edilizia in piccole quantità  
(piastrelle, sanitari, ecc.)  
massimo 10 secchi per volta  
N° VERDE

Aspirapolvere  
N° VERDE

Asse da stiro  
N° VERDE

Assorbenti igienici  
- se compostabili  
UMIDO  
- se non compostabili  
SECCO

Auricolari  
N° VERDE

Avanzi di cibo  
UMIDO

Batterie stilo  
PILE / N° VERDE

Bende, garze  
SECCO

Beni durevoli elettrodomestici  
RENDERE AL RIVENDITORE  
N° VERDE

Bicchieri di plastica monouso  
PLASTICA LATTINE

Bicchieri di vetro  
SECCO

Bicchierini caffè  
-in plastica  
PLASTICA LATTINE  
-in carta  
CARTA

Biciclette  
N° VERDE

Biglietti "gratta e vinci"  
CARTA

Blister medicinali vuoti  
PLASTICA LATTINE

Bombole del gas  
RENDERE AL RIVENDITORE

Bombolette spray "T" e/o "F"  
N° VERDE

Borsa ghiaccio  
SECCO

Borse di pelle, tela o cuoio  
-in buono stato  
INDUMENTI USATI  
-in cattivo stato  
SECCO

Bottiglie di vetro  
di acqua, vino, bibite, olio, succhi, ecc.  
VETRO

Bottiglie in plastica  
di acqua, bibite, olio, succhi, ecc.  
PLASTICA LATTINE

Boltoni  
SECCO

Bulloni, chiodi  
N° VERDE

Buste di carta solo se pulite  
CARTA

Buste imbottite  
(esterno carta interno pluriball)  
SECCO

Buste in plastica  
PLASTICA E LATTINE

-in cattivo stato  
SECCO

Calze in nylon  
SECCO

Calzini  
-in buono stato  
INDUMENTI USATI  
-in cattivo stato  
SECCO

Camicie  
-in buono stato  
INDUMENTI USATI  
-in cattivo stato  
SECCO

Canaline elettriche  
SECCO

Candele di cera  
SECCO

Canne per irrigazione da giardino  
N° VERDE

Capelli, peli  
UMIDO

Cappelli  
-in buono stato  
INDUMENTI USATI  
-in cattivo stato  
SECCO

Capsule caffè in plastica o alluminio prive  
di residui  
PLASTICA LATTINE

Capsule caffè in plastica o alluminio con  
residui  
SECCO

Carta accoppiata con plastica (politenata)  
a prevalenza di carta  
CARTA

Carta accoppiata con plastica (politenata)  
a prevalenza di plastica  
SECCO

Carta assorbente cucina sporca  
di alimenti  
UMIDO

Carta carbone  
SECCO

Carta chimica - scontrini  
SECCO

Carta da forno  
SECCO

Carta da fotocopie  
CARTA

Carta da lettere, buste  
CARTA

Carta da parati  
SECCO

Carta di quaderno  
CARTA

Carta fotografica  
SECCO

Carta patinata – da riviste  
CARTA

Carta stagnola pulita  
PLASTICA LATTINE

Carta vetrata  
SECCO

Cartongesso  
N° VERDE

Cartoni pizza puliti  
CARTA

Cartoni pizza sporchi di residui alimentari  
(solo le parti sporche)  
UMIDO

Cartucce per stampanti o toner  
in piccole quantità (1/2 pezzi)  
N° VERDE

Cassette audio e video  
SECCO

Cassette di plastica per prodotti  
ortofrutticoli  
PLASTICA LATTINE

Cavi, fili elettrici  
N° VERDE / SECCO

Cd compact disc  
SECCO

Cellophane per alimenti e non  
PLASTICA LATTINE

Cellulari con o senza batterie  
N° VERDE

Cenere di legno, di pellet  
e carbonella tutte spente  
UMIDO

Cerchioni di ruote auto,  
moto e biciclette  
senza pneumatici  
(massimo 4 pezzi)  
N° VERDE

Chiavi di serrature  
o accensione auto  
N° VERDE

Chiavette usb  
RENDERE AL RIVENDITORE /  
N° VERDE

Cialde bevande certificate biodegradabili  
e compostabili  
UMIDO

Cinture  
INDUMENTI USATI

Ciotola in plastica  
SECCO

Ciotola in terracotta  
N° VERDE - SECCO

Cocci di ceramica  
-piccole quantità  
SECCO  
-grandi quantità  
N. VERDE

Colori pennarelli  
SECCO

Comodini/mobili  
(massimo 1 metro cubo in pezzi)  
N° VERDE

Compressori (solo elettrici)  
N° VERDE

Computer  
N° VERDE

## B

Barattoli con residui di colle, vernici,  
solventi, colori, sostanze pericolose o  
etichettati con simboli di pericolosità,  
nocività  
T/F / N. VERDE

Barattoli vuoti (imballaggi) in latta, per  
alimenti  
PLASTICA LATTINE

Barattoli vuoti e coperchi (imballaggi),  
in plastica  
senza simboli di pericolosità  
PLASTICA LATTINE

Bastoncino gelato in legno  
UMIDO

Batterie d'auto  
N° VERDE

## C

Caffè busta  
PLASTICA LATTINE

Caffè fondi  
UMIDO

Calcinacci in piccole quantità  
(massimo 10 secchi per volta, a perdere)  
N° VERDE

Calzature usate  
-in buono stato  
INDUMENTI USATI

## E

Ecografie  
SECCO

Elastici  
SECCO

Elettrodomestici  
N° VERDE

Erba  
VERDE / N° VERDE

Escrementi di animali domestici  
in piccole quantità  
UMIDO

Estintori  
RENDERE AL RIVENDITORE

Eternit  
N° VERDE

Evidenziatori, pennarelli  
SECCO

## F

Farine o farinacei  
UMIDO

Farmaci senza imballaggi  
MEDICINALI / N° VERDE

Fazzoletti di carta usati  
UMIDO

Ferro e metalli in piccole quantità  
N° VERDE

Figurine  
SECCO

Figurine buste se in carta  
CARTA

Figurine buste se in plastica  
PLASTICA LATTINE

Film e pellicole da imballaggio  
per alimenti  
PLASTICA LATTINE

Filo interdentale  
SECCO

Filtri da the, camomilla, tisane  
solo se di carta  
UMIDO

Filtri da the, camomilla, tisane in plastica  
SECCO

Finestre  
N° VERDE

Fiocchi e nastri regalo  
SECCO

Fiori recisi e piante domestiche piccole  
senza parti di plastica  
UMIDO

Fiori finti  
SECCO

Fiacconi in plastica (imballaggi) esclusi  
quelli recanti  
etichette con simboli di pericolosità,  
nocività  
PLASTICA LATTINE

Fiacconi in vetro (imballaggi) esclusi quelli  
recanti  
etichette con simboli di pericolosità,  
nocività  
VETRO

Floppy disk  
SECCO

Foglie in grandi quantità  
VERDE / N° VERDE

Foglie in piccola quantità  
UMIDO

Fondi di caffè  
UMIDO

Forchette, cucchiari e coltelli in metallo  
N° VERDE

Forchette, cucchiari e coltelli in plastica  
SECCO

Forchette, cucchiari e coltelli certificati  
biodegradabili e compostabili  
UMIDO

Forni elettrici  
RENDERE AL RIVENDITORE  
N° VERDE

Fotografie  
SECCO

Friggitrici  
RENDERE AL RIVENDITORE  
N° VERDE

Frigoriferi  
RENDERE AL RIVENDITORE  
N° VERDE

Frullatore  
RENDERE AL RIVENDITORE  
N° VERDE

Frutta  
UMIDO

Fustini detersivo (imballaggi) in cartone  
se vuoti  
CARTA

## G

Gabbie per animali  
N° VERDE

Gessetti  
SECCO

Gesso  
-in piccole quantità  
SECCO  
-in grandi quantità  
N. VERDE

Ghiacci per borse termiche  
SECCO

Giacche, giacconi  
in buono stato > INDUMENTI USATI  
in cattivo stato > SECCO

Giocattoli di grandi dimensioni  
N° VERDE

Giocattoli di piccole dimensioni  
SECCO

Giornali, riviste  
CARTA

Gomma  
SECCO

Gomme auto pneumatici (solo utenze  
domestiche - max 4 pezzi)  
N° VERDE

Graffette  
SECCO

Grattugie (in ferro)  
N° VERDE

Grembiule  
in buono stato > INDUMENTI USATI  
in cattivo stato > SECCO

Gruce appendiabiti in plastica  
PLASTICA LATTINE

Guaine catramate, bituminose  
N° VERDE

Quantità da cucina  
SECCO

Guanti di pelle o lana  
in buono stato > INDUMENTI USATI  
in cattivo stato > SECCO

Guarnizioni di gomma  
SECCO

Gusci, chips da imballaggio in polistirolo  
espanso pulito  
PLASTICA LATTINE

## H

Hard-disk  
ECOCENTRO

Hi-fi  
RENDERE AL RIVENDITORE /  
N° VERDE

## I

Imballaggio uovo di Pasqua  
(foglio argentato)  
PLASTICA LATTINE

Infissi in piccole quantità  
N° VERDE

Infusi e tisane (il contenuto delle cialde,  
filtri o capsule)  
UMIDO

Ingombranti  
(massimo 1 metro cubo per volta)  
N° VERDE

Insetti  
UMIDO

Intonaci in piccole quantità (massimo 10  
secchi per volta)  
N° VERDE

Involucro in plastica damigiana  
SECCO

## J

Jean  
-in buono stato  
INDUMENTI USATI  
-in cattivo stato  
SECCO

Joystick  
N° VERDE

## K

K-way  
-in buono stato  
INDUMENTI USATI  
-in cattivo stato  
SECCO

## L

Lamiere  
N° VERDE

Lampadari  
N° VERDE

Lampade fluorescenti compatte, a  
risparmio  
energetico, Led, al neon  
N° VERDE

Lampadine ad incandescenza  
SECCO

Lastre mediche, radiografie  
SECCO

Lattine di alluminio  
PLASTICA LATTINE

Lavabo  
N° VERDE

Lavastoviglie  
RENDERE AL RIVENDITORE  
N° VERDE

Lavatrici  
RENDERE AL RIVENDITORE  
N° VERDE

Legno  
N° VERDE

## D

Damigiane in vetro con capienza fino  
a 5 litri  
VETRO

Damigiane in vetro con capienza maggiore  
di 5 litri  
N° VERDE

Dentifricio tubetto svuotato in metallo o  
in plastica  
PLASTICA

Deodoranti/Bombolette spray esaurite  
(con simboli di pericolosità,  
nocività)  
N° VERDE

Detersivi (imballaggi) fiacconi vuoti  
PLASTICA LATTINE

Dischi vinile  
SECCO

Divani  
N° VERDE



Lenzuola  
-in buono stato  
INDUMENTI USATI  
-in cattivo stato  
SECCO

Lettiere animali domestici  
-non sintetiche, compostabili  
UMIDO  
-sintetiche  
SECCO

Lattine di alluminio e/o banda stagnata  
Senza simboli di pericolosità  
PLASTICA LATTINE

Libri  
CARTA

Lische di pesce  
UMIDO

Lumini  
SECCO

**M**

Macchina fotografica digitale o reflex  
RENDERE AL RIVENDITORE /  
N° VERDE

Macchina fotografica usa e getta  
SECCO

Macchine per cucire  
RENDERE AL RIVENDITORE  
N° VERDE

Maglieria  
-in buono stato  
INDUMENTI USATI  
-in cattivo stato  
SECCO

Mascherine chirurgiche e non  
SECCO

Materassi  
N° VERDE

Matite  
SECCO

Mattoni, piastrelle, inerti  
(massimo 10 secchi per volta, a perdere)  
N° VERDE

Medicazioni  
SECCO

Medicinali blister vuoti  
PLASTICA LATTINE

Medicinali inutilizzabili o scaduti con o  
senza  
imballaggi  
MEDICINALI

Mensole/scaffali smontati  
N° VERDE

Mobili  
N° VERDE

Moka per caffè  
N° VERDE

Monitor per computer  
RENDERE AL RIVENDITORE  
N° VERDE

Mouse  
RENDERE AL RIVENDITORE /  
N° VERDE

Mozziconi di sigarette spente  
SECCO

Musicassette  
SECCO  
Mutande  
-in buono stato  
INDUMENTI USATI  
-in cattivo stato  
SECCO

**N**

Nastro adesivo  
SECCO

Navigatore satellitare GPS  
N° VERDE

Negativi fotografici, rullini  
SECCO

Neon  
N° VERDE

Noce di cocco, noccioli  
UMIDO

Nylon per imballaggi pulito  
PLASTICA LATTINE

**O**

Occhiali  
SECCO

Oggetti in gomma  
SECCO

Oggetti di legno verniciato  
di piccole dimensioni  
SECCO

Olio di frittura, olio alimentare  
N° VERDE

Olio minerale per motori esausto  
N° VERDE

Ombrelli  
SECCO

Ombrelloni  
N° VERDE

Orologi senza pile  
N° VERDE

Ossi (avanzi di cibo)  
UMIDO

**P**

Pacchetto sigaretta senza involucro di  
plastica  
CARTA

Paletta accchiappamosche  
SECCO

Palle, palloni, palline da tennis  
SECCO

Pallets, bancali o parti  
(massimo 10 pezzi)  
N° VERDE

Pane vecchio  
UMIDO

Panni elettrostatici per la polvere  
SECCO

Pannelli fotovoltaici o solari  
N° VERDE

Pannolini, pannolini  
SECCO

Specchi/Specchiere  
N° VERDE

Spille  
SECCO

Spugna per fiori  
SECCO

Spugne  
SECCO

Stampante  
RENDERE AL RIVENDITORE  
N° VERDE

Stoffa, ritagli di tessuto, stracci  
SECCO

Stuzzicadenti  
UMIDO

Sughero  
N° VERDE

**T**

Tagliere di legno  
N° VERDE

Tagliere di plastica  
SECCO

Tamponi per timbri da ufficio  
SECCO

Tappezzeria  
N° VERDE

Tappi a corona in metallo  
PLASTICA LATTINE

Tappi in metallo  
PLASTICA LATTINE

Tappi in plastica  
PLASTICA LATTINE

Tappi silicone  
SECCO

Tappi sughero  
N. VERDE

Tastiere COMPUTER  
RENDERE AL RIVENDITORE /  
N° VERDE

Tavoli (massimo 4 pezzi smontati)  
N° VERDE

Tazze e tazzine di ceramica  
SECCO

Telecomandi senza pile  
RENDERE AL RIVENDITORE  
N° VERDE

Televisori  
RENDERE AL RIVENDITORE  
N° VERDE

-solo se compostabili  
UMIDO

Pasta alimentare  
UMIDO

Pelapatate  
SECCO

Peli umani e di animali, piume  
UMIDO

Peluche  
SECCO

Pellicola di alluminio  
PLASTICA LATTINE

Penne, pennarelli  
SECCO

Pentole  
N° VERDE

Pesce, lische di pesce  
UMIDO

Pettini  
SECCO

Piante ornamentali  
(senza vaso e terra)  
VERDE

Piastrelle in modeste quantità  
N° VERDE

Piatti di ceramica, pirex, porcellana  
-grandi quantità  
N° VERDE  
-piccole quantità  
SECCO

Piatti in bioplastica certificata  
biodegradabile e compostabile  
UMIDO

Piatti in plastica monouso  
PLASTICA LATTINE

Pile esaurite  
PILE / N° VERDE

Pile per telefoni cellulari  
PILE / N° VERDE

Piumini  
-in buono stato  
INDUMENTI USATI  
-in cattivo stato  
SECCO

Piumoni  
-in buono stato  
INDUMENTI USATI  
-in cattivo stato  
SECCO

Polistirolo per imballaggio  
di piccole dimensioni  
PLASTICA LATTINE

Polistirolo per imballaggio  
di grandi dimensioni  
N° VERDE

Polistirolo vaschette pulite  
PLASTICA LATTINE

Poltrone  
N° VERDE

Polveri dell'aspirapolvere  
SECCO

Porcellana  
SECCO

Telo copritutto da pittura  
SECCO

Tende  
SECCO

Termometri digitali  
N° VERDE

Termometri al mercurio  
N° VERDE

Termostofoni  
N° VERDE

Terra, terriccio in piccole quantità  
VERDE

Terracotta  
-grandi quantità  
N° VERDE  
-piccole quantità  
SECCO

Tessere magnetiche  
SECCO

Tessuti, pezzi di stoffa, stracci  
SECCO

Tetrapak (poliacoppiati, termoaccoppiati)  
CARTA

Toner per fotocopiatrici e stampanti in  
piccole quantità (1/2 pezzi)  
N° VERDE

Torze senza pile  
N° VERDE

Tortiera in ferro  
N° VERDE

Tovaglie di carta  
-se pulita  
CARTA  
-solo parti sporche di cibo  
UMIDO

Tovaglie tessuto non tessuto  
SECCO

Tovaglioli di carta sporchi  
o unti di alimenti  
UMIDO

Tovaglioli di carta sporchi di detersivi  
SECCO

Tovaglioli tessuto non tessuto  
SECCO

Tubi di plastica, guaine  
SECCO

Tubi di metallo e/o alluminio  
N° VERDE

**U**

Uova  
UMIDO

Porta matite  
SECCO

Portachiavi  
SECCO

Posate in metallo  
N° VERDE

Posate in bioplastica certificata  
biodegradabile e compostabile  
UMIDO

Posate in plastica  
SECCO

Pneumatici (massimo 4 pezzi)  
N° VERDE - RITIRO INGOMBRANTI

Prese/prolunghe/adattatori/ciabatte  
elettriche  
N° VERDE

Prodotti chimici domestici  
N° VERDE

Pyrex (vetro alte temperature)  
SECCO

**Q**

Quaderni  
CARTA

Quadri  
N° VERDE

**R**

Radiografie, lastre mediche  
SECCO

Radio - stereo  
N° VERDE

Ramaglie, potature  
VERDE

Resti alimentari  
UMIDO

Reti per letti  
N° VERDE

Reti per recinzione  
(massimo 1 metro cubo e a pezzi)  
N° VERDE

Reti da pesca  
N° VERDE

Retine per frutta e verdura  
PLASTICA LATTINE

Rifiuti sanitari (siringhe, garze, guanti,  
cannule, drenaggi, cateteri, flebotomi,  
mascherine) solo uso domestico  
SECCO

Riviste e giornali  
CARTA

Rubinetti  
N° VERDE

**S**

Sacchetti di carta  
CARTA

Sacchetti di plastica per alimenti  
PLASTICA LATTINE

Sacchetti frigo/freezer  
N° VERDE

Sacchetto ghiaccio istantaneo  
SECCO

Sacchi in tessuto per alimenti  
SECCO

Sanitari di ceramica  
(lavandino, bidet, wc, piatto doccia)  
N° VERDE

Scarpe  
in buono stato e complete > IND. USATI  
in cattivo stato e spaiate > SECCO

Scarti alimentari  
UMIDO

Scatole e piccoli pezzi di cartone  
CARTA

Scatole in plastica e buste in plastica per  
abbigliamento  
PLASTICA LATTINE

Schede magnetiche e telefoniche  
SECCO

Schermo lcd - led - plasma - o led  
N° VERDE

Sci  
N° VERDE

Scontrini della spesa  
SECCO

Sdraio  
N° VERDE

Secchi di plastica  
SECCO

Sedie  
N° VERDE

Segatura di legno non trattata con  
vernici o sostanze chimiche  
UMIDO

Segatura imbevuta di vernici e/o sostanze  
chimiche o detersivi  
SECCO

Sfalci d'erba  
VERDE

Sigarette spente / mozziconi spenti  
SECCO

Siringhe e aghi con ago protetto  
da cappuccio  
SECCO

Smalti per unghie  
SECCO

Sottovasi in plastica  
SECCO

Spazzola per capelli  
SECCO

Spazzolino da denti  
SECCO

Utensili  
N° VERDE

**V**

Valigie  
N° VERDE

Vasca da bagno  
N° VERDE

Vaschette in plastica per alimenti  
PLASTICA LATTINE

Vasetti in vetro  
VETRO

Vasetti in plastica, tipo yogurth  
PLASTICA LATTINE

Vasi in ceramica o in porcellana  
SECCO

Vasi da vivaio in plastica  
vuoti e puliti  
PLASTICA LATTINE

Verdura  
UMIDO

Vestiti  
INDUMENTI USATI

Videocassette  
SECCO

Videoregistratori  
RENDERE AL RIVENDITORE  
N° VERDE

Volantini pubblicitari  
CARTA

**W**

WC / water  
N° VERDE

Webcam  
N° VERDE

**Z**

Zaini, zainetti  
-in buono stato  
INDUMENTI USATI  
-in cattivo stato  
SECCO

Zanzariere  
SECCO

Zerbini  
SECCO

Zoccoli  
SECCO

## Fai la cosa giusta!

Nei **cestini stradali** vanno gettati **solo rifiuti di piccole dimensioni** prodotti durante il passaggio come: carta di brioche, carta di caramelle, fazzolettini, chewingum, ecc. Chi deposita i rifiuti domestici commette un reato sanzionabile.

Se vedi rifiuti abbandonati segnalali al **numero verde 800.331.344**, scrivi a **info@sesaeste.it**.



**Attenzione:**  
**è assolutamente vietato l'utilizzo dei sacchi neri. I contenitori devono essere collocati sulla pubblica via nella tarda serata del giorno precedente la raccolta**



## Per informazioni, segnalazioni o problemi:



Segnalazioni e prenotazioni

Rifiuti su chiamata

**800.331.344**



Portale informativo

**[www.voambiente.it](http://www.voambiente.it)**

### Portale informativo:

è raggiungibile all'indirizzo

**[www.voambiente.it](http://www.voambiente.it)**

il portale che facilita il conferimento e l'esposizione dei rifiuti da parte dei cittadini/utenti, arricchito pure della possibilità di prenotare servizi come anche di segnalare la presenza di rifiuti abbandonati. Il portale è consultabile agevolmente da pc e telefono.

Rifiuti speciali

**0429.612711**